



# Nil

Dès CHF  
1790.-

Port de départ : Louxor  
(Egypte)

Néfertiti, Cléopâtre, Toutankhamon, Ramsès II... la simple énonciation de ces noms célèbres vous fera décoller au pays des Pharaons! Etape incontournable pour les passionnés d'histoire, découvrir l'Egypte c'est découvrir l'incommensurable richesse architecturale et culturelle, mêlée au sourire de ses habitants, soucieux de véhiculer une image positive aux voyageurs. Sur place, on y ressent la puissance de ses temples et ses tombeaux, empreinte immortelle des premières civilisations. L'Egypte conserve intact son pouvoir de fascination et son extraordinaire capacité à susciter l'imagination!



## VOTRE BATEAU

Sekhmet

## PLUS QU'UNE CROISIÈRE

- Les Dahabeyas sont des bateaux traditionnels s'appuyant sur les courants de la rivière et sur le vent pour naviguer sur le Nil (possibilité qu'elles soient remorquées par un bateau à moteur en cas de manque de vent). Avec son intérieur de ca-ractère et ses 14 cabines (dont 4 à grand lit et 10 à double lit), la Dahabeya Sekhmet dégage une atmosphère légère et aérée avec de grandes possibilités d'admirer le paysage de la vallée du Nil depuis le confortable pont, équipé d'un bassin d'eau pour vous rafraîchir!

### 1 GENÈVE - LOUXOR (Egypte)

Vol de Genève à Louxor. Arrivée dans la nuit, accueil et assistance aux formalités d'obtention du visa (paiement du montant forfaitaire pour le visa et les pourboires) puis transfert vers votre hôtel.

Néron. On y admire le remarquable Temple dédié à la déesse Hathor et son étonnant plafond astronomique (40 € par personne à régler sur place).

Dîner original chez l'habitant. Navigation vers Esna en début d'après-midi, et « Tea time » sur le pont. Cocktail de présentation de l'équipage et du personnel de bord. Arrivée à Esna en fin de soirée.

et accostage sur l'île pour la nuit.

### 3 LOUXOR - RIVE GAUCHE - ESNA (Egypte)

**B, L, D**

Ce matin, départ vers la vallée des Rois, sépultures des pharaons et la Vallée des Reines. Continuation vers la rive gauche du fleuve en direction des montagnes sacrées qui abritent l'imposant temple d'Hatchepsout, la reine-pharaon, creusé à même le calcaire de la roche et magnifiquement restauré. Passage par les Colosses de Memnon.

### 4 EDFOU (Egypte)

**B, L, D**

Arrivée à Edfou en fin de matinée, et visite du Temple d'Horus. Le temple, construit par les Ptolémées, selon la grande tradition pharaonique. C'est l'un des plus prestigieux du pays, en raison de ses proportions et certainement l'un des mieux conservés. Cours de cuisine locale en début de soirée. Navigation jusqu'à Al Ramady Island

### 5 KOM OMBO - HOR DIAB (Egypte)

**B, L, D**

Navigation jusqu'à Kom Ombo. À votre arrivée, visite du temple. Avec son architecture gréco-romaine, il est dédié à Haroëris et à Sobek, le dieu crocodile. Continuation sur Hor Diab, où vous ferez l'expérience de vous baigner dans l'eau la plus pure du Nil. Soirée jeux à bord.

### 2 LOUXOR (Egypte)

**B, L, D**

Transfert vers 12h30 sur la Dahabeya Sekhmet, installation dans vos cabines. Journée libre. Excursion optionnelle : Découverte du vaste site de Dendérah dont le début de la construction daterait de l'époque Ptolémaïque et qui fut achevé sous

N'hésitez pas à nous contacter pour obtenir le programme détaillé de nos croisières. Tous les prix s'entendent en CHF. Prix et programme sous réserve de modifications.

**B** Petit déjeuner | **L** Dîner | **D** Souper



# Nil

Dès CHF  
**1790.-**

Port de départ : Louxor  
(Egypte)

**6**

## ASSOUAN - PHILAE - ASSOUAN (Egypte)

**B, L, D**

Arrivée à Assouan. Visite du Haut Barrage et balade à bord des fameuses « felouques ». Sons & Lumières au Temple de Philae, déplacé sur une île voisine a été sauvé des eaux par l'Unesco après 8 ans de travaux véritablement « pharaoniques » ! Spectacle de danses nubiennes.



**7**

## ASSOUAN - ESNA (Egypte)

**B, L, D**

Excursion optionnelle : Ce matin, départ en bus pour le site grandiose d'Abou Simbel ! (100 € à régler sur place). Construits par Ramsès II et situés à l'origine sur les collines sacrées de Méha et d'Ibshek, les temples ont été entièrement dé-montés et reconstruits plus haut sur une colline factice, dominant le Lac Nasser. Retour à bord et navigation vers Esna. Soirée déguisée à bord.

**8**

## ESNA - LOUXOR (Egypte)

**B, L, D**

Excursion optionnelle : Temple d'Esna récemment rénové avec les couleurs d'antan (20 € par personne à régler sur place). Partez à la découverte du temple de Karnak, ensemble d'édifices majestueux qui forme le plus grand site archéologique au monde. 134 colonnes, une allée de Sphinx de 2 km, un lac, des statues monumentales... tout ici montre la démesure, le gigantisme et surtout ce que fut la suprématie Egyptienne il y a 3 000 ans. Visite de nuit du Temple de Louxor et découverte en calèche du souk de Louxor. Soirée d'adieu à bord.

**9**

## LOUXOR - GENÈVE (Egypte)

**B, L, D**

Pour les passagers à destination de Genève, transfert immédiat vers l'aéroport de Louxor et envol vers Genève. Pour les autres passagers ayant une extension au Caire ou à Hurghada, transfert après le petit déjeuner.



## EXTENSION

Au Caire et à la Mer Rouge  
Prix sur demande

## VOTRE BATEAU

**Sekhmet**

## EXCURSIONS

Excursions complémentaire disponible dans le programme.

N'hésitez pas à nous contacter pour obtenir le programme détaillé de nos croisières. Tous les prix s'entendent en CHF. Prix et programme sous réserve de modifications.

**B** Petit déjeuner | **L** Dîner | **D** Souper

# Sekhmet



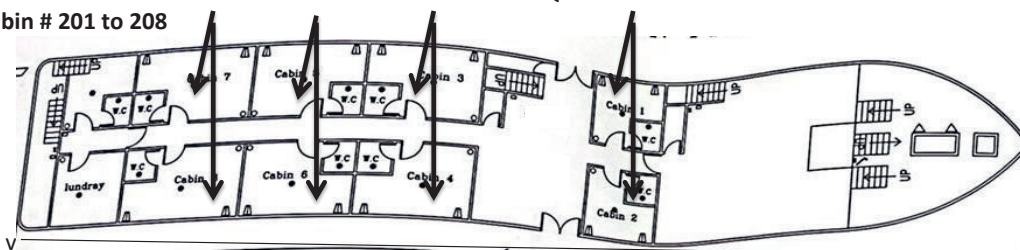
## Plan

SEKHMET – 14 CABIN FLOOR PLAN

MIDDLE DECK  
Cabin # 201 to 208

6 Twin Bed Cabins

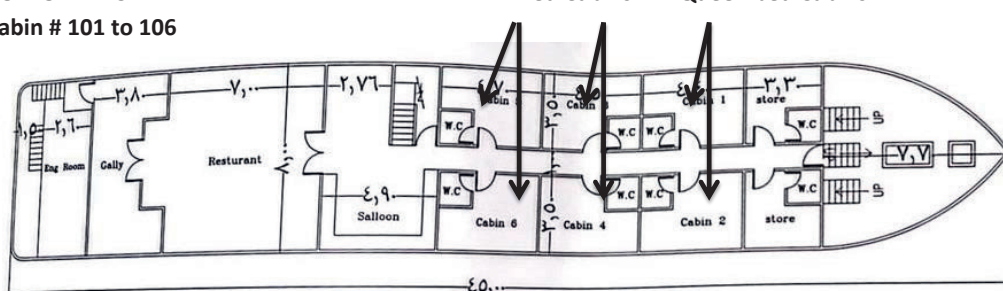
2 Queen Bed Cabins



BOTTOM DECK  
Cabin # 101 to 106

4 Twin Bed Cabins

2 Queen bed Cabins



### DÉPARTS DE GENÈVE

Départ de Zurich ou Bâle  
prix sur demande

24 décembre	2890.-
31 décembre	2690.-
7 janvier	1790.-
14 janvier	2190.-
21 janvier	2190.-
28 janvier	2190.-
4 février	2290.-
11 février	2690.-
18 février	2690.-
25 février	2690.-
4 mars	2190.-
11 mars	2690.-
18 mars	2290.-
25 mars	2690.-
1 <sup>er</sup> avril	2690.-
8 avril	2690.-
15 avril	2690.-
22 avril	2690.-
29 avril	2690.-
6 mai	2290.-
13 mai	2290.-

Croisière à partir du 13 mai  
Prix sur demande.

N'hésitez pas à nous contacter pour obtenir le programme détaillé de nos croisières. Tous les prix s'entendent en CHF. Prix et programme sous réserve de modifications.

**B** Petit déjeuner | **L** Dîner | **D** Souper